




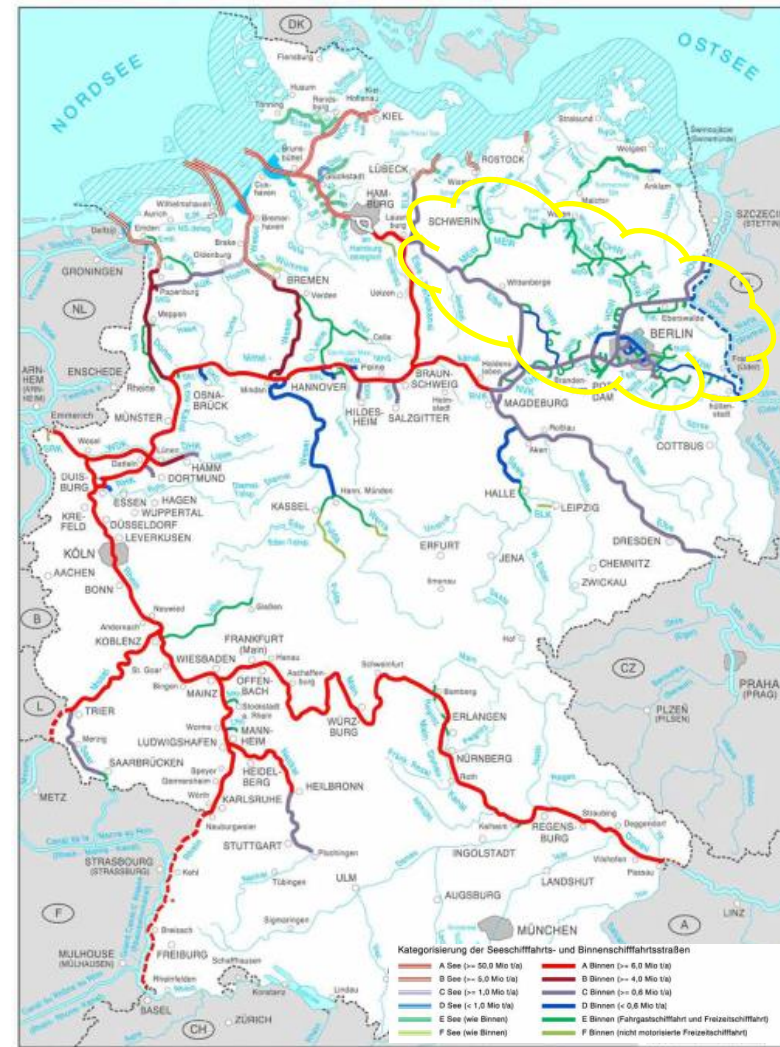
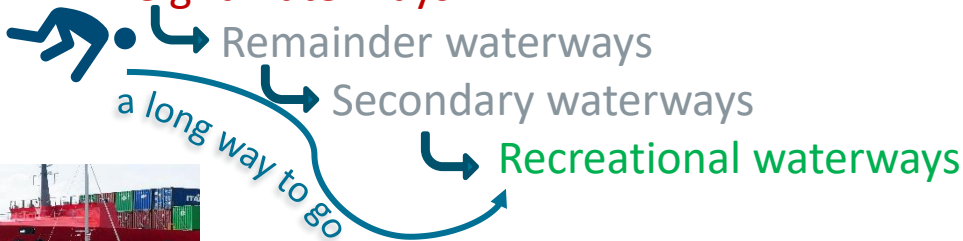
Federal Ministry
for Digital
and Transport

Waterways in transition – German Masterplan for inland leisure navigation

Oliver Luksic,
Secretary of State
Federal Ministry for Digital and Transport
Germany

Federal Waterways in Germany

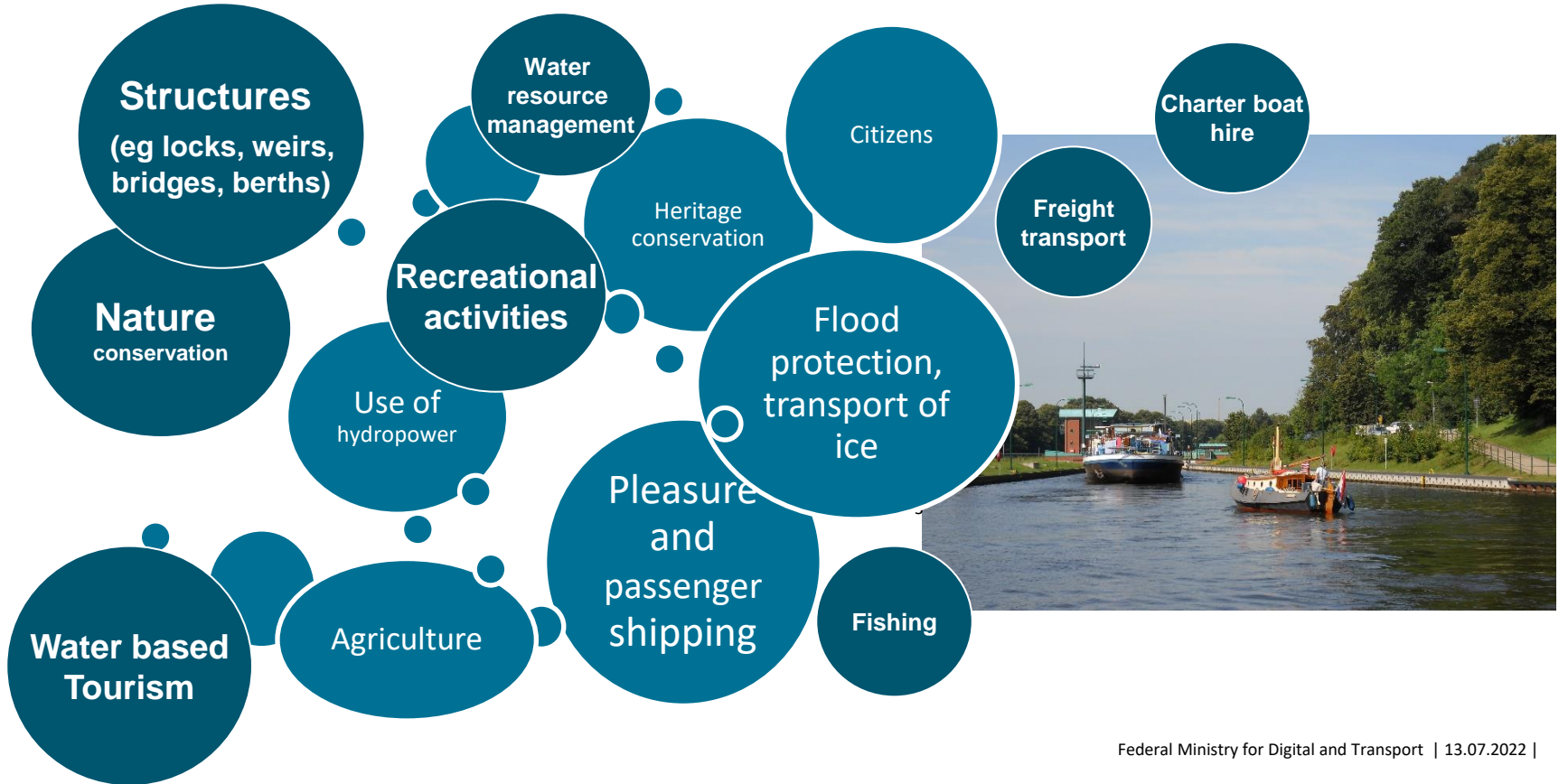
- about 7,300 km inland waterways (one third are currently recreational waterways)
- Extensive waterway network in central Europe
- Transition especially in the region of Müritz-Havel-Spree:
 - Freight transport  Recreational navigation
 - Freight waterways



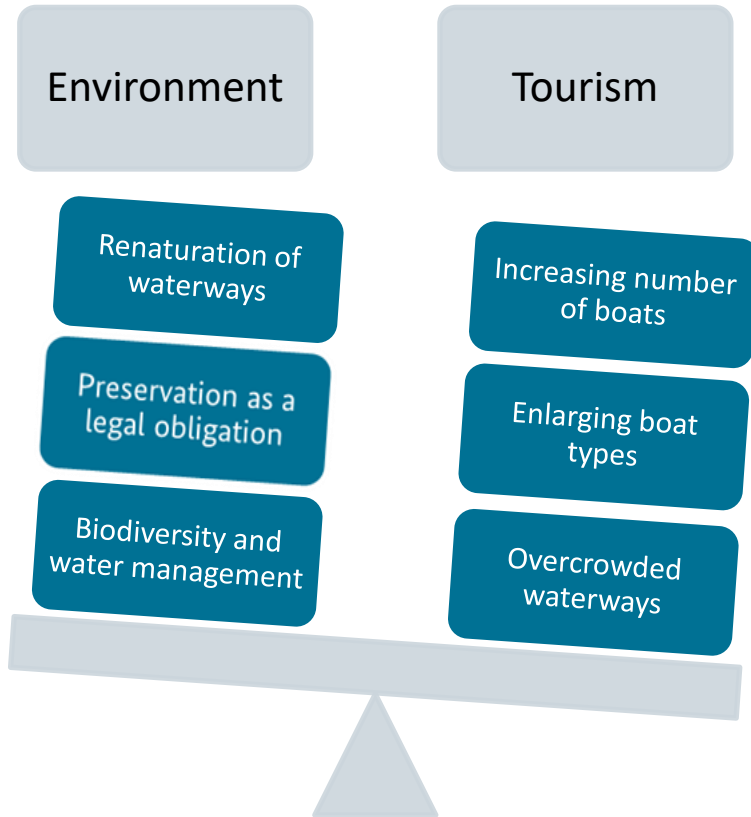
Quelle: Fachstelle für Geodäsie und Geoinformatik, zur Verfügung gestellt gemäß GeoNutZ
 Bundeswasserstraßen, die eine Länge von unter 5 km aufweisen, sind maßstabsbedingt teilweise nicht dargestellt.

Stand: Juni 2021 W 162 n

Multifunctionality of federal waterways!



German Waterways: Ecology and tourist development in harmony?

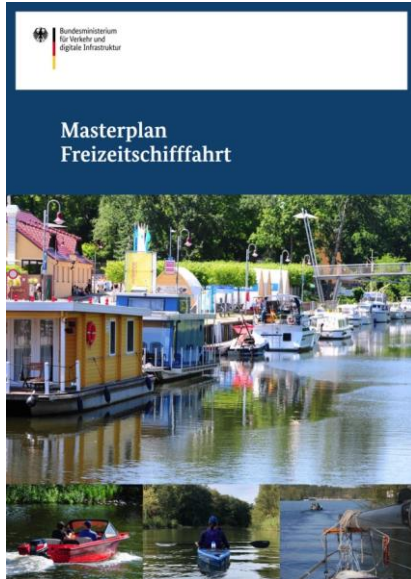


Keeping in balance as major challenge.

- Sustainable water based tourism
- Sustainable infrastructure
- Sustainable cooperation

German Masterplan for inland leisure navigation

Objectives and challenges of the Masterplan

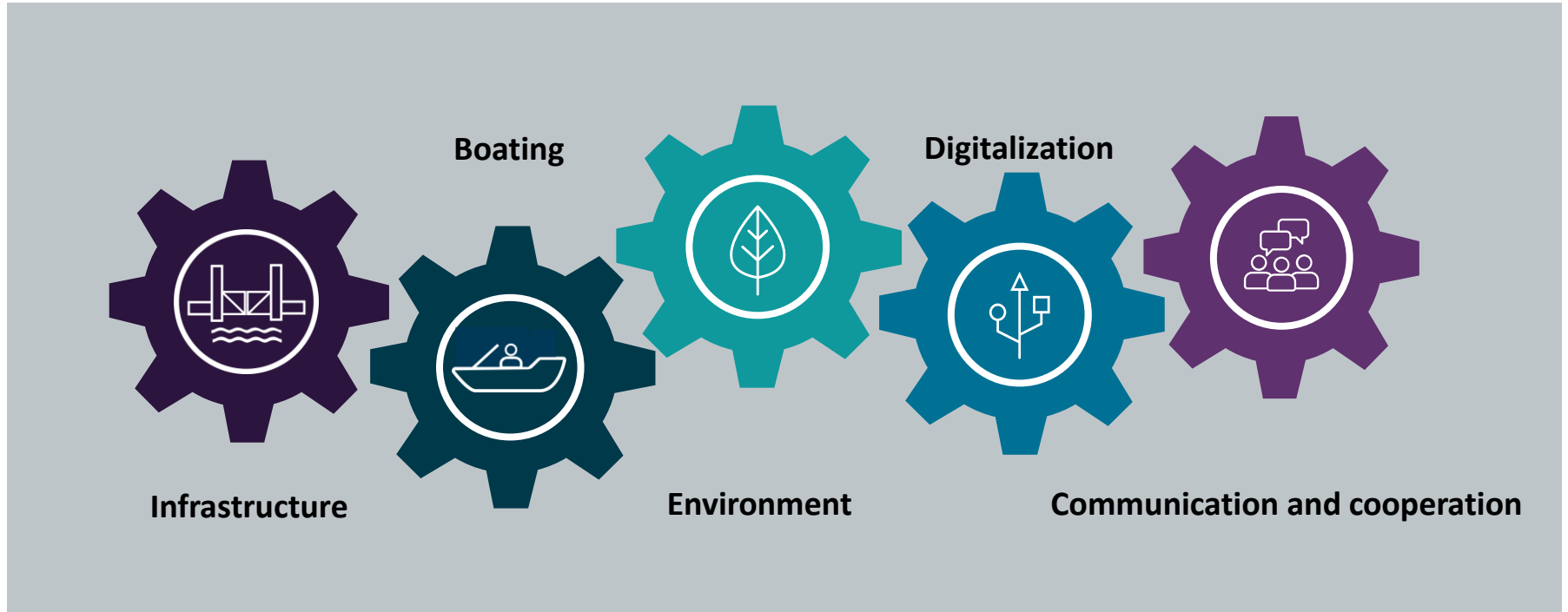


- Improving mobility for leisure traffic on and near waterways
- Delivering a modern, demand-driven and future-proof infrastructure for recreational boating
- Supporting recreational boating with a service focus
- Driving digitalization in recreational boating
- Aligning promotion of and support for recreational boating with the vision of sustainability
- Achieving broad participation of public administration and general public and improving communication with interest groups in the context of the Recreational Boating Masterplan

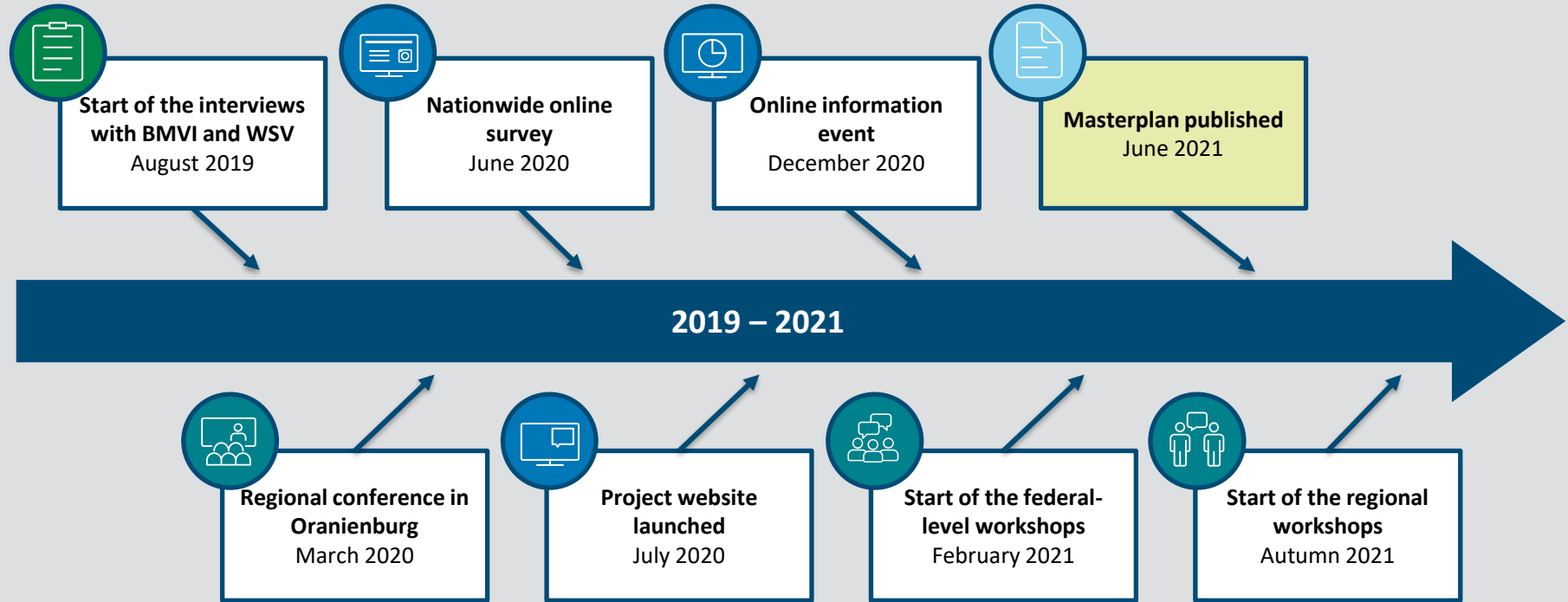


- Sufficient personnel and financial resources must be available.
- The political will to reprioritize infrastructure projects is essential.
- Greater consideration must be given to the economic effects of water-based tourism in transport infrastructure planning.
- Stable network coverage along the federal waterways is necessary.

Masterplan Areas of action



Nationwide consultation procedure 2019 – 2021



Implementation: Topics for stakeholder workshops

Draft

Masterplan Freizeitschifffahrt: Maßnahmenübersicht
Zuletzt bearbeitet: 23.07.2021

l.	Handlungsfeld	Zeithorizont gem. Masterplan	Maßnahme
1	Infrastruktur	Kurzfristige / mittelfristige Maßnahmen	Das BfM prüft die beherrschende Planungsmaßnahme mit dem Ziel an, Erhalt an- und abgelegener verkehrlicher Haltepunkte an Haupt- und Nebenkanälen zu fördern. Ziel ist dabei, bei der Verkehrsplanung die Maßnahmen (z. B. Wehr) weiterhin vorrangig zu bearbeiten, gefolgt von sonstigen Maßnahmen (z. B. hochwassersichere Schiffsanleger) sowie in Haupt- oder Nebenkanälen abgeplant.
2	Infrastruktur	Kurzfristige / mittelfristige Maßnahmen	Die VStU erstellt eine Reihenfolge innerhalb der für die Freizeitschifffahrt relevanten Maßnahmen. Dafür werden neben einer Priorisierung auch die Bedeutung der Strecke, weitere Faktoren, wie z. B. die Entlohnung bzw. Kosten oder verfügbare Planung- bzw. Baukapazitäten.
3	Infrastruktur	Kurzfristige / mittelfristige Maßnahmen	Das BfM setzt sich weiterhin für eine Einbindung in bestehende Konzepte von Infrastrukturmaßnahmen zur ökologischen Entwicklung an, v. a. in Zusammenarbeit mit der VStU, BfL und dem Bundesrat.
4	Infrastruktur	Kurzfristige / mittelfristige Maßnahmen	Die VStU stellt die Optimierung und Vernetzung effizienter und qualitativ hochwertiger Planungsmaßnahmen dar.
5	Infrastruktur	Kurzfristige / mittelfristige Maßnahmen	Die VStU entwickelt in Zusammenarbeit mit Verkehrsverbänden auch für die Infrastruktur der Freizeitschifffahrt und Bootführungsbescheinigungen.
6	Infrastruktur	Kurzfristige / mittelfristige Maßnahmen	Das BfM und die VStU prüfen in Zusammenarbeit mit den Bundesländern und Bauämtern die Möglichkeiten der Baukosten- und Bauförderung bei Baukosten.
7	Infrastruktur	Kurzfristige / mittelfristige Maßnahmen	Das BfM schreibt die „Richtlinie für die Gestaltung von Binnenschiffen“ (RStG) von 2011 an.
8	Infrastruktur	Kurzfristige / mittelfristige Maßnahmen	Das BfM unterstützt die Bildung von Vernetzungskooperationen, um die Umsetzung von Infrastrukturmaßnahmen an Freizeitschiffen zu ermöglichen. In Zusammenarbeit mit den Bundesländern, Bauämtern und Kommunen werden sowie der Dialog mit Ländern und Kommunen weitergeführt. Das BfM fördert die Weiterentwicklung des Digital-Plans und die



- Tailoring the waterway infrastructure to the needs of the user groups (grabrails etc.)
- Developing core principles for river and canal structures listed for preservation and support for local tourism concepts
- Leasing of sites for utility facilities
- ✓ Support for providers of infrastructure in the responsibility of third parties (recreation areas etc.)
- Evaluation and provision of boat transfer facilities



- Funding for third-party research programmes on (recreational) boating
 - Financial assistance programmes for (recreational) boating
- Development and provision of information displays
- Support for water tourism information and guidance systems
- Expansion of the rules provided on traffic and pilot behaviour for recreational boating
- Digitalization of administrative services
 - Traffic management on waterways



- Evolution of ELWIS to MyELWIS (user friendliness, provision of information etc.) and delivery of the ELWIS app (ELWISgo)



- Expansion of open data
- Support for local environmental initiatives
- Support for incentivizing specific user behaviours
- Integrating and implementing (recreational) traffic and ecological measures



- Establishment of dialogue processes for waterways development
- Expansion of the (informal) community participation for infrastructure measures

Sender

Contact details

Federal Ministry for Digital and Transport
Division WS13 – Management of Federal Waterways
Focus on Recreational Waterways
Robert-Schuman-Platz 1
53175 Bonn

Contact person
Regina Paas
Ref-WS13@bmdv.bund.de
www.bmdv.bund.de

Picture credits
[1] WSV
[2] BMDV

